

# English Teaching College 2019



ETC は 1993 年にパーマストンノースに創立され、その後、ウェリントンとローワーハットにもキャンパスをオープンしました。45 カ国以上の国籍、250 人以上の学生がフルタイムで勉強しています。ETC の教師は学生が英語力を伸ばし、IELTS、CAE そして FCE などの国際的な試験で高得点を得るためのサポートのエキスパートです。

ETC には下記のコースがございます。

## English for Academic Study

IELTS、CAE や FCE などの試験を受験するのに最適なプログラムです。10 レベルあり、初級者は一般英語から学べます。アカデミックレベルでは、パーマストンノースキャンパスは特に IELTS に力を入れており、ウェリントンは CAE や FCE、IELTS に力を入れています。

お申し込みは一週間から受け付けております。

## New Zealand Certificate in English Language (NZCEL)

ニュージーランド国内の専門学校や大学進学をお考えの人に適したプログラムです。

このプログラムはレベルが 6 つあり、学生の能力とレベルに合ったクラスに入ります。各レベルは 20 週間の勉強となります。学生は校内でアセスメントをするため、IELTS や FCE などの試験を受ける必要はありません。入学には、英語の必要条件があります。レベル 3 アカデミックは IELTS 5.5、CEFR B1、FCE C、もしくは CAE (47) と同じレベルです。レベル 4 は IELTS 6.0、CEFR B2、FCE B or CAE (52) と同じレベルです。

## English and Demi Pair Training Scheme

英語とチャイルドケアの両方が学べるデミペアプログラムは、午前中はクラスで英語の学習、午後、週末はデミペアホストの指導の下で家事やチャイルドケアのトレーニングをします。英語学習は週 15 時間、そしてチャイルドケアトレーニングも週 15 時間です。プログラムは 12 週間以上の受講となり、受講前に応急手当のコースをニュージーランド赤十字で受講します。子供が好きな方、看護師の資格や幼稚園教諭免許があり、日本で学んだスキルを使いながら英語を勉強したい方にお勧めです。ETC のデミペアプログラムは学生ビザも取得できます。

入学希望の方はお申し込み用紙をダウンロードし、ご記入後、パスポートの顔写真のページ、履歴書と共にメールでお申し込み下さい。英検、IELTS、TOEFL、TOEIC 等の英語の試験を受験したことがある方はその試験結果・スコア、また国際運転免許証やその他資格をお持ちの方はそれと一緒に送って下さい(日本語可)。

## デミペアお申し込み用紙

## Medical English

ETC ではアカデミック英語と医療英語が受講できます。医師、歯科医や看護師として日本で働いている方で、医療英語を勉強したいという方、海外で働く為に OET などの医療英語の試験を受験したいという方にお勧めです。フルタイムでアカデミ

ック英語(レベルによっては一般英語)を学び、放課後に週 3 時間、医療英語を学びます。放課後のレッスンは個人レッスンとなりますので、自分に合ったレベルとペースで学べます。個人レッスン時間は週 3 時間以上に変更することも可能です。お申し込みは一週間から受け付けております。

## High School Holiday Programme

パーマストンノースキャンパスでは、高校生のための特別プログラムがございます。サマースクールは 12 月から 1 月です。春休み、冬休みなども特別プログラムを受講できる時もあります。

## IELTS Pre-Testing Centre

ETC パーマストンノースは IELTS のプリテストセンターに選ばれています。IELTS の模擬試験をテスト環境で受けられます。

## Cambridge English - First Certificate and Cambridge Advanced Exam

ウェリントンキャンパスでは First Certificate 及び Cambridge Advanced Exam プログラムを受講できます。レベルは初級から上級レベルまで、10 レベルあります。

## TOEIC Teaching and Testing

ETC ウェリントンでは TOEIC を受験できます。2 ヶ月ごとに TOEIC 対策コースを開講しています。

## Private English Class

TOEIC や TOEFL 対策、ビジネス英語、英会話等個人の目的や要望を取り入れることができるレッスンです。

## 18 歳以下の学生

- ETC は NZQA の 14 歳以上の学生の受け入れ認可が下りています。
- 18 歳未満の学生には週 NZ\$50 の保護指示料金が義務付けられております。

## 学生のサポート・サービス

- 銀行口座の開設、及びビザ申請のお手伝い
- ホームステイ等の宿泊先を手配いたします(有料)
- 空港からのピックアップ(ウェリントンキャンパスは有料、パーマストンノースキャンパスは無料のピックアップ)
- スポーツクラブやカルチャークラブ、NZ 国内旅行などのアシスタント
- アカデミックカウンセリングと進路相談
- アクティビティは学費に含まれていますが、オプションアクティビティは有料となることもあります

## 費用

料金表をご覧ください。

## 入学日時及びレッスンの時間

- 毎週月曜日に入学できます
- 入学期間が選べます
- 月曜日から金曜日まで、時間は午前 9 時から午後 3 時までとなります

## 宿泊先のサポート

ホームステイ、ファームステイ、ホステルなどのアレンジを致します。ホームステイに滞在する場合は 1 人一部屋で、食事は 1 日 3 食です。

## 保険

ニュージーランドで勉強する方は、保険の加入が義務付けられています。

ETC は Southern Cross Travel Insurance を手配致します。

1ヶ月	6ヶ月	12ヶ月
NZ\$70	NZ\$316	NZ\$633

(Southern Cross Travel Insurance 2019 年)

## お申し込みとお問い合わせ

お申し込み用紙ご記入後、パスポートのパスポートの顔写真のページのコピーと共にメールでお申し込み下さい。入学前にレベルチェックテストをすることもございます。英検、IELTS、TOEFL、TOEIC 等の英語の試験を受験したことがある方はその試験結果・スコアもお送りください。

お申し込み用紙等の書類は、ウェブサイトからダウンロードできます。また、ウェブサイトからのお申し込みも受け付けております。

[www.etc.ac.nz](http://www.etc.ac.nz)



# English Teaching College 2019

## パーマストンノースキャンパス

140 The Square,  
PO Box 995  
Palmerston North  
New Zealand



E-mail: [office@etc.ac.nz](mailto:office@etc.ac.nz)  
Phone: +64 6 357 7107  
Fax: +64 6 358 0800

- 初級から上級 ✓
- アカデミック・IELTS・医療英語 ✓
- 高校生特別プログラム ✓
- デミペア ✓
- ファームステイ ✓
- 無料 Wi-Fi とコンピュータールーム ✓
- 学生用キッチン(2 つ) ✓
- ETC 図書室 ✓
- ビリヤード・卓球台 ✓
- 無料の公共バス ✓
- 日本語対応 ✓

ETC パーマストンノースは市の中心部、スクエアの目の前、そして市立図書館まで数分のところにあります。お店やカフェ、レストランも近くにあります。空港までは 6km です。教室は全部で 14 あり、150 人収容できます。バルコニーやエンターテイメントスペース、そして礼拝室もあります。

## パーマストンノース

パーマストンノースは人口 80,000 のニュージーランドでは中規模の都市で、マセイ大学や Ucol 専門学校などの高等教育機関をはじめとして多くの研究・教育機関が集まっていることから‘学園都市と呼ばれています。ニュージーランド各地と世界各国から集まった 11,000 人の学生が住んでいます。ニュージーランド国内最大である乳業会社のフォンテラの研究所もあります。

土曜日の朝には野菜やフルーツが買える朝市があります。10 分ほどのドライブで農場、30 分で海、スキーやホワイトウォーターラフティング、マス釣り、バンジージャンプ、ぶどう園・ワイナリーにも 3 時間ほどのドライブで行けます。



## ウェリントンキャンパス

204 Willis Street, Te Aro,  
PO Box 9787  
Wellington  
New Zealand



E-mail: [office@etc.ac.nz](mailto:office@etc.ac.nz)  
Phone: +64 4 385 0066  
Fax: +64 4 385 4050

- 初級から上級 ✓
- TOEIC/Cambridge 対策 ✓
- アカデミック・IELTS 英語 ✓
- デミペア ✓
- インターンシップ ✓
- アクティビティ ✓
- 無料 Wi-Fi とコンピュータールーム ✓
- 高校生特別プログラム ✓

ETC ウェリントンキャンパスは市の中心にあり、ビクトリア大学、マセイ大学ウェリントンキャンパスまでは約 1km です。ウェリントン空港までは 10km です。

## ウェリントン

近代的な建物と伝統的な建物の両方が見られるニュージーランドの首都ウェリントン。丘陵から眺める海と夕焼けはとても美しく、また海岸沿いのサイクリング、散歩やドライブも楽しめます。アザラシの群生地もあります。ウォータースポーツも盛んで、スキューバダイビング、セーリングもできます。ニュージーランド国立博物館の Te Papa や映画の特殊効果・小道具製作所として有名な WETA Workshop を訪れてはいかががでしょうか。ウェリントンからフェリーで美しい島嶼群、湖、亜熱帯の原生林を見に南島に行けます。

## ローワーハットキャンパス

Level 3, 92 Queens Drive  
Lower Hutt  
New Zealand



E-mail: [lowerhutt@etc.ac.nz](mailto:lowerhutt@etc.ac.nz)  
Phone: +64 4 974 9984

- 初級から中級 ✓
- 無料 Wi-Fi ✓
- 学生用キッチン ✓
- ETC 図書室 ✓
- 職場体験 ✓
- スピーキングクラブ(毎週) ✓
- 映画クラブ(毎週) ✓
- 無料駐車場 ✓

ETC ローワーハットは 2015 年にオープンした新しいキャンパスです。キャンパスはウェストフィールド・ショッピングセンターの近くにあり、市の中心にあります。ローワーハットはウェリントンまで公共の交通の便が良く、約 20 分でウェリントンまで行けます。

## Excellent IELTS Results

Mira Knoche	9.0 Speaking
Richard Dongon	9.0 Reading
Celine Yuan	9.0 Listening/Reading
Karen Gucor	9.0 Listening/Reading
Markus Hermanns	8.5 Listening/Reading
Ali Al-Baghdadi	8.5 Listening/Reading
Jian Xu	8.5 Overall
Kaori Fumoto	8.5 Listening
Hoang Xuan Vui	8.5 Listening
Fumiko Aikawa	8.5 Reading
Maria Kladnitskaya	8.5 Speaking
Stefanie Ulrike Leippert	8.0 Overall
Bacha Zhang	8.0 Listening

## ETC Graduates' Testimonials

### Ahmed Abdul Rahman A Yankissar さん (サウジアラビア出身)

“素晴らしい先生たちのおかげで、とてもハイレベルな英語を身に付けることができました。色々な国から来た学生と出会う機会を与えてくれて、友だちをたくさん作りました。彼らと共に時間を過ごすのはとても楽しかったですし、スクールトリップやイベントもとても楽しかったです。本当に素晴らしい経験でした。ETCで勉強できて、本当に良かったと思います。ありがとうございます!”

### Catherine Elizabeth Lucie Bricot さん (フランス出身)

“授業はとていいクオリティで、先生は皆プロフェッショナル、そして学生にとて親切です。スタッフも何か質問があったり、困ったことがあったときに親切にしてくれました”

### Feng Qian さん (中国出身)

“コースはとてエキサイティングで多くを学ぶことができました。英語が伸びただけではなく、ニュージーランドの生活習慣まで学びました。ETCを卒業後は Uco1 という専門学校へ行き、グラフィックデザインを受講しました。現在はグラフィックデザイナーとしてパーマストンノースで働いています。よりアカデミックな英語を勉強したい人にお勧めします”

### Yuka Yamaguchi さん (日本出身)

“ETCはアカデミックな英語力をつけたい真剣な学生にお勧めです”

**服務規程:** ETC - English Teaching College はニュージーランド文部省から公布された「留学生の生活保障に関する服務規程」を順守し、それに伴う義務に同意しております。この服務規程は NZQA のウェブサイトから閲覧、ダウンロードできます。  
[www.minedu.govt.nz](http://www.minedu.govt.nz)

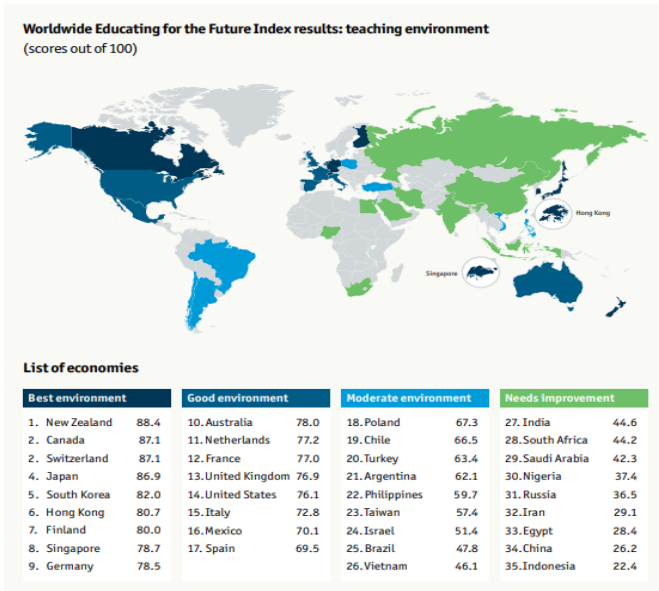
**公共医療:** 留学生はニュージーランドに滞在中、公共保険施設での公的医療補助を無料で受けることができません。滞在中の医療費は全額個人負担となります。留学生は保険に加入する義務があります。公共医療補助の付与についての詳細は、ニュージーランド厚生省のホームページをご覧ください。  
[www.moh.govt.nz](http://www.moh.govt.nz)

**移民局:** ニュージーランドのビザに関する情報は、ニュージーランド移民局のウェブサイトをご覧ください。  
[www.immigration.govt.nz](http://www.immigration.govt.nz)

# なぜNZを選ぶのか?

## 世界をリードするニュージーランドの教育

NZは15歳から24歳までの教育環境の調査において、35か国中一位となりました。



UN Development Programme Human Development Reportによると、ニュージーランドは教育の分野において世界をリードしているという結果が出ました。

ニュージーランドは教育の分野でノルウェー、オーストラリア、アイルランドとアメリカよりも優れています。ニュージーランドの教育は学術的、実技的、そして技術を基盤とした実績を評価します。質問をし、柔軟性を持ち、自分で答えを導き出すようにと指導されます。そして安心して勉強できる環境です。アウトドア、スポーツなども盛んなため、機知に富み、自信に満ちた若者を育てます。

## 平和な国

Global Peace Indexによると、世界で2番目に平和な国とされています。

英語のウェブサイト [www.visionofhumanity.org](http://www.visionofhumanity.org)

## クリーンなシステムとクリーンな環境

Transparency Internationalによると、世界の中で、汚職などの少ない国とされています。

そのような社会構造的にクリーンなだけでなく、自然に溢れ、緑豊かな環境です。